

# СЕРИЯ

## ГУСЕНИЧНИЙ ЕКСКАВАТОР **922E**



### ІНТЕЛЕКТУАЛЬНА СИСТЕМА УПРАВЛІННЯ ПОТУЖНІСТЮ (IPS) ГІДРАВЛІЧНОЇ СИСТЕМИ

У ньому ідеально поєднуються механічні, електронні та інші системи, що забезпечують ефективність, точність та контроль. Коли збільшується робоче навантаження, потужність двигуна і подача гідравлічного насоса реагують на вимоги робочого процесу.

### ПЕРЕВІРНА ГІДРАВЛІЧНА СИСТЕМА З НЕГАТИВНИМ ПОТОКОМ

Завдяки оновленому дизайну гідророзподільника гідравлічна система покращила швидкість роботи циліндрів, скоротивши при цьому втрати, що значно підвищило ефективність роботи.

### НАДІЙНІСТЬ І ДОВГОВІЧНІСТЬ

Використання збільшеного перерізу, високоміцних сталевих компонентів, внутрішніх перегородок та пластин для зняття напруги гарантує якість та надійність наших машин.

### ДВИГУН CUMMINS

Неперевершена продуктивність, що забезпечується двигуном Cummins, збільшує вихідний момент, що крутить, з більшою потужністю при більш низьких оборотах двигуна, що дозволяє підвищити економічність машини.

# ЕКСКАВАТОР 922Е

## ЕКСПЛУАТАЦІЙНІ ПАРАМЕТРИ

Експлуатаційна маса	22 000 кг
Об'єм ковша	1,2 м <sup>3</sup>
Максимальна швидкість руху	5,7 км/ч
Швидкість повороту платформи	12,5 об/хв
Тягове зусилля	220 кН
Зусилля різання ґрунту ковшем (ISO)	152,5 кН
Зусилля копання рукояті (ISO)	105 кН

## ДВИГУН

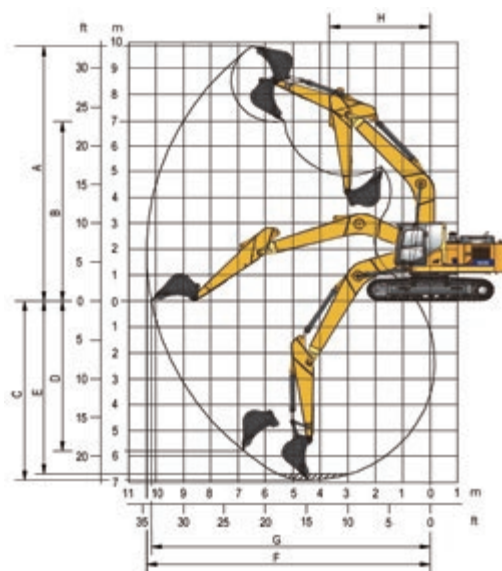
Екологічний стандарт	Tier 2 / Stage II
Виробник	Cummins
Модель	6BTAА5.9-C150-II
Потужність	120 кВт (160 к.с.) при 1950 об/хв
Максимальний крутний момент	614 Н·м при 1500 об/хв
Кількість циліндрів	6
Об'єм ДВС	5,9 л

## ХОДОВА ЧАСТИНА

Кількість траків з кожного боку	49
Кількість підтримуючих роликів з кожного боку	2
Кількість опорних роликів з кожного боку	8

## РОЗМІРИ

<b>A</b> Габаритна довжина	9540 мм
<b>B</b> Габаритна висота	3140 мм
<b>C</b> Ширина колії гусеничного візка	2390 мм
<b>D</b> Ширина гусеничного візка	2990 мм
<b>E</b> База гусеничного ходу	3650 мм
<b>F</b> Довжина гусеничного візка	4440 мм
<b>G</b> Ширина по поворотній платформі	2740 мм
<b>H</b> Радіус по контрвантажу поворотної платформи	2780 мм
<b>I</b> Дорожній просвіт під поворотною платформою	1070 мм
<b>J</b> Висота по кабіні	3040 мм
<b>K</b> Мінімальний дорожній просвіт	440 мм



## РОБОЧА ЗОНА з ковшем 1м<sup>3</sup>

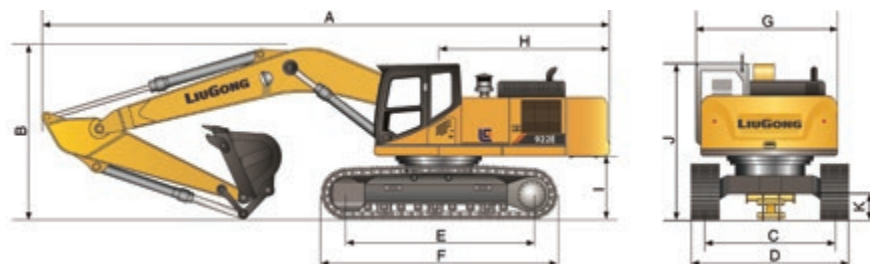
Довжина стріли	5710 мм
Довжина рукояті	2915 мм
<b>A</b> Максимальний радіус копання	9870 мм
<b>B</b> Максимальний радіус копання на рівні землі	9685 мм
<b>C</b> Максимальна глибина копання	6562 мм
<b>D</b> Глибина виїмки з горизонтальним плоским дном завдовжки 2,5 м.	6390 мм
<b>E</b> Максимальна глибина копання вертикальної стінки	5080 мм
<b>F</b> Максимальна висота різання	9945 мм
<b>G</b> Максимальна висота вивантаження	7170 мм
<b>H</b> Мінімальний радіус поворотної платформи	3090 мм

## ГІДРАВЛІЧНА СИСТЕМА

Максимальна продуктивність гідронасосу	2 x 224 л/хв
Тиск розвантажувального клапана режиму підвищеної потужності	34,3 МПа

## ЗАПРАВОЧНІ ЄМНОСТІ

Паливний бак	420 л
Моторна олива	25 л
Система охолодження	25 л
Бак для гідравлічної рідини	210 л
Гідравлічна система (всього)	330 л



Ексклюзивний представник в Україні Аларіт: 044 364 35 46 , 044 561 00 25, [www.liugong.ua](http://www.liugong.ua)

Технічні характеристики та зовнішній вигляд машини можуть бути змінені без попередження. Машини можуть бути зображені з опціональним обладнанням. Стандартне та додаткове обладнання LiuGong у різних регіонах може відрізнятися. Про можливість постачання конкретних моделей ви можете уточнити у дистриб'ютора LiuGong. Потужність переведена з кВт на к. с. із розрахунку 1 кВт = 1,35962 к. с.