



ФРОНТАЛЬНИЙ НАВАНТАЖУВАЧ 820С

Двигун	YUCHAI YC4A90-T22
Потужність	66 кВт / 90 л. с. при 2300 об/хв
Експлуатаційна маса	6400 кг
Ківш	0,8-1,5 м ³
Виривне зусилля ковша	56 кН
Стандартна висота розвантаження	2904 мм

ФРОНТАЛЬНИЙ НАВАНТАЖУВАЧ 820С



ДВИГУН

Екологічний стандарт	Tier 2 / Stage II
Виробник	YUCHAI
Модель	YC4A90-T22
Потужність	66 кВт / 90 л. с. при 2300 об/хв
Макс. крутний момент	320 N • m при 1450~1650 об/хв
Запас за крутним моментом	18 %
Кількість циліндрів	4
Система подачі повітря	Атмосферна

ТРАНСМІСІЯ

КПП	Багатоступінчаста з перемиканням під навантаженням
Гідротрансформатор	Триелементний одноступінчастий однофазний
Макс. швидкість руху вперед	22 км/год
Макс. швидкість руху назад	22 км/год
Кількість передач переднього ходу	2
Кількість передач заднього ходу	2

МОСТИ

Тип переднього диференціалу	Відкритий
Тип заднього диференціалу	Відкритий
Хитання осі	11°

РУЛЬОВЕ КЕРУВАННЯ

Конфігурація	Шарнірне зчленування
Тиск розвантаження	14,8 МПа

ГАЛЬМА

Тип робочого гальма	Сухий дисковий тормоз
Привід робочого гальма	Гидравлический
Тип гальма стоянки	Колодка / барабан
Привід гальма стоянки	Механический

ГІДРАВЛІЧНА СИСТЕМА

Тип головного насосу	Шестерний
Тиск розвантаження	18 МПа
Час підйому стріли	5,2 с
Час вивантаження	1,2 с
Час опускання	3 с
Мін. тривалість повного циклу	9,4 с

Характеристики стріли навантажувача з ковшем 1,4 м³

Навантаження перекидання пряме, ISO 14397-1:2007	4638 кг
Навантаження перекидання при повному повороті, ISO 14397-1:2007	4082 кг
Виривне зусилля ковша	56 кН
Макс. кут розвантаження на макс. висоті	40°
Макс. висота вивантаження/подовжена	2904 / 2963 мм
Відстань вивантаження на макс. висоті	833 мм
Макс. висота шарнірного пальця	3608 мм
Макс. глибина копання	23 мм
Закидання ковша на рівні землі	45°
Закидання ковша при переміщенні	50°
Закидання ковша на макс. висоті	61°

ХАРАКТЕРИСТИКА КОВША

Стандартний ковш	1,4 - 2,5 м³
------------------	--------------

РОЗМІРИ

Довжина по ковшу	6125 мм
Ширина по шинах	1940 мм
Колісна база	2310 мм
Колія	1520 мм
Кліренс	285 мм
Кут поворота	38°
Задній кут звісу	25°
Радіус повороту по зовнішній стороні шини	4324 мм
Радіус повороту по центру шини	4119 мм
Радіус повороту по зовнішній кромці ковша	4979 мм
Ширина по ковшу	2202 мм

ШИНИ

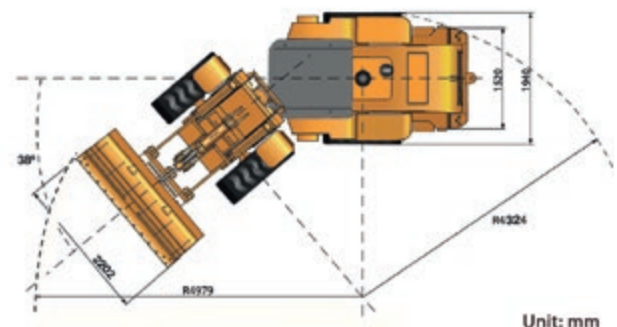
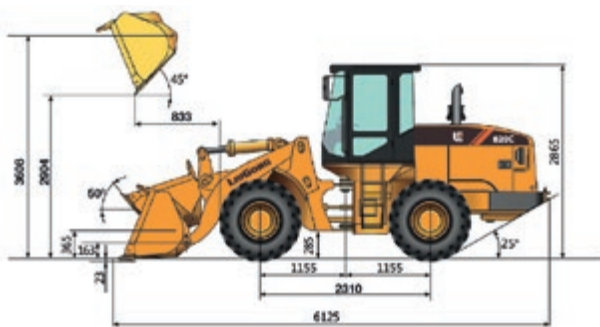
Типорозмір шин	16 / 70 - 20
----------------	--------------

ЕКСПЛУАТАЦІЙНА МАСА

Експлуатаційна маса	6400 кг
---------------------	---------

ЗАПРАВНІ ЄМНОСТІ

Паливний бак	95 л
Моторна олія	13 л
Система охолодження	21 л
Бак для гідравлічної рідини	78 л
Трансмісія та гідротрансформатор	18 л
Мости, кожен	12 л



Unit: mm

Ексклюзивний представник в Україні **Аларіт**: 044 364 35 46 , 044 561 00 25, www.liugong.ua

Технічні характеристики та зовнішній вигляд машини можуть бути змінені без попередження. Машини можуть бути зображені з опціональним обладнанням. Стандартне та додаткове обладнання LiuGong у різних регіонах може відрізнятися. Про можливість постачання конкретних моделей ви можете уточнити у дистриб'ютора LiuGong. Потужність переведена з кВт на л. с. із розрахунку 1 кВт = 1,35962 л. с.